

EDIFICIO INÉS MATTE URREJOLA 0865

ENACO

Proyecto que integra la mezcla perfecta entre lo urbano
y el aire libre.



Con todo el prestigio y trayectoria de ENACO.

EDIFICIO INÉS MATTE URREJOLA 0865

ENACO

Con una arquitectura exterior armónica
con su entorno y un moderno diseño interior.



Edificio de 5 pisos y solo 65 departamentos
de 2 y 3 dormitorios, desde 60 m² hasta 98 m² útiles.

EDIFICIO INÉS MATTE URREJOLA 0865

ENACO

Se encuentra a minutos caminando de las estaciones de Metro Manuel Montt y Salvador, a los pies del Cerro San Cristóbal.



Privilegiada conectividad con importantes vías de acceso, tales como: Av. Bellavista, Av. Santa María, Costanera Andrés Bello, Av. Providencia y Autopista Costanera Norte.

EDIFICIO INÉS MATTE URREJOLA 0865

ENACO

Espacios que propician el esparcimiento y bienestar de la familia.



EDIFICIO INÉS MATTE URREJOLA 0865

ENACO

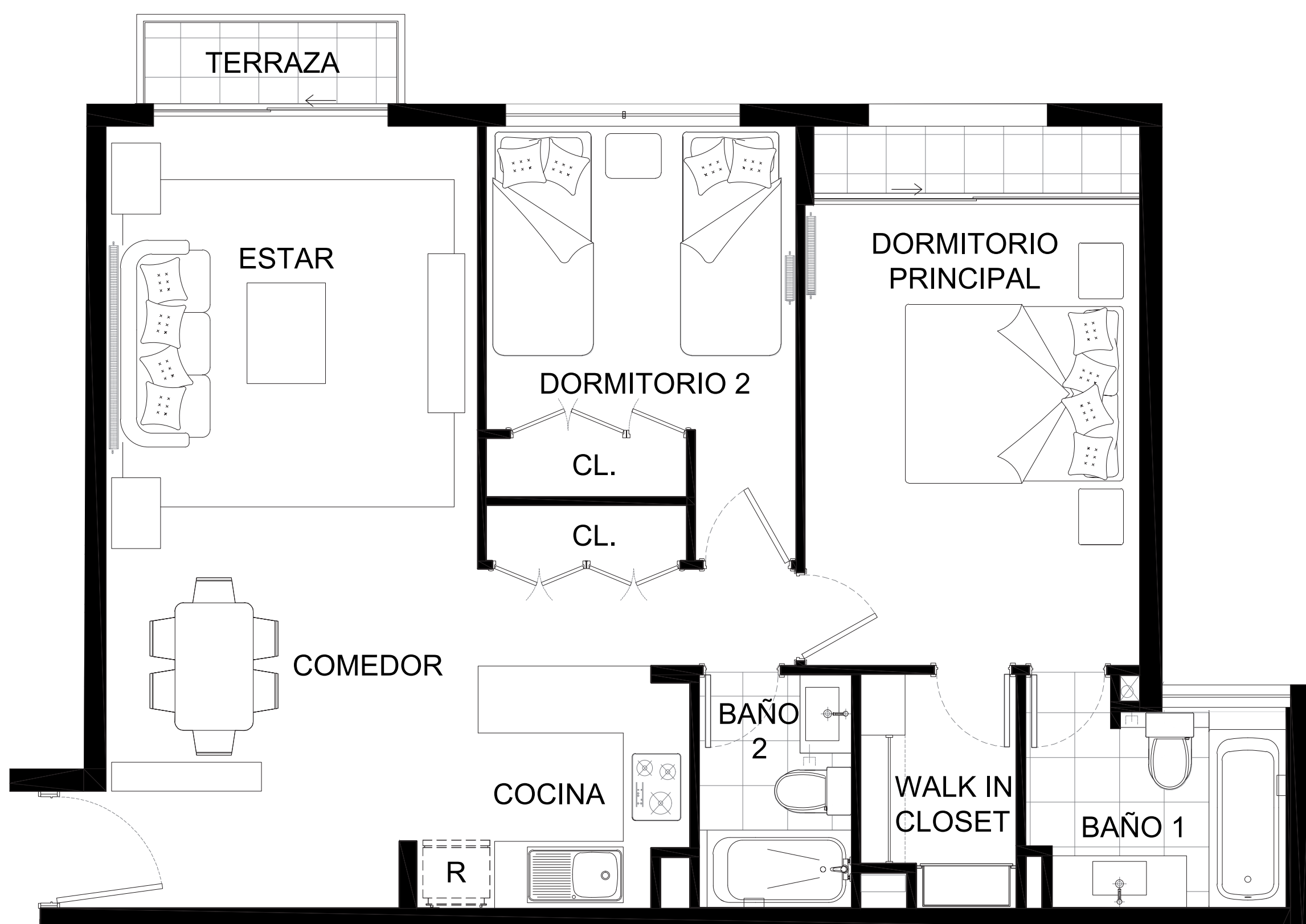


EDIFICIO INÉS MATTE URREJOLA 0865

ENACO

DEPARTAMENTO TIPO A

- Departamentos full eléctricos.
- Sistema de calefacción central por radiadores.
- Ventanas termopanel.
- Cubierta de cuarzo.
- Horno eléctrico.
- Campana y encimera vitrocerámica en cocina.



Superficie útil: 72,01 m² útiles



2 dormitorios



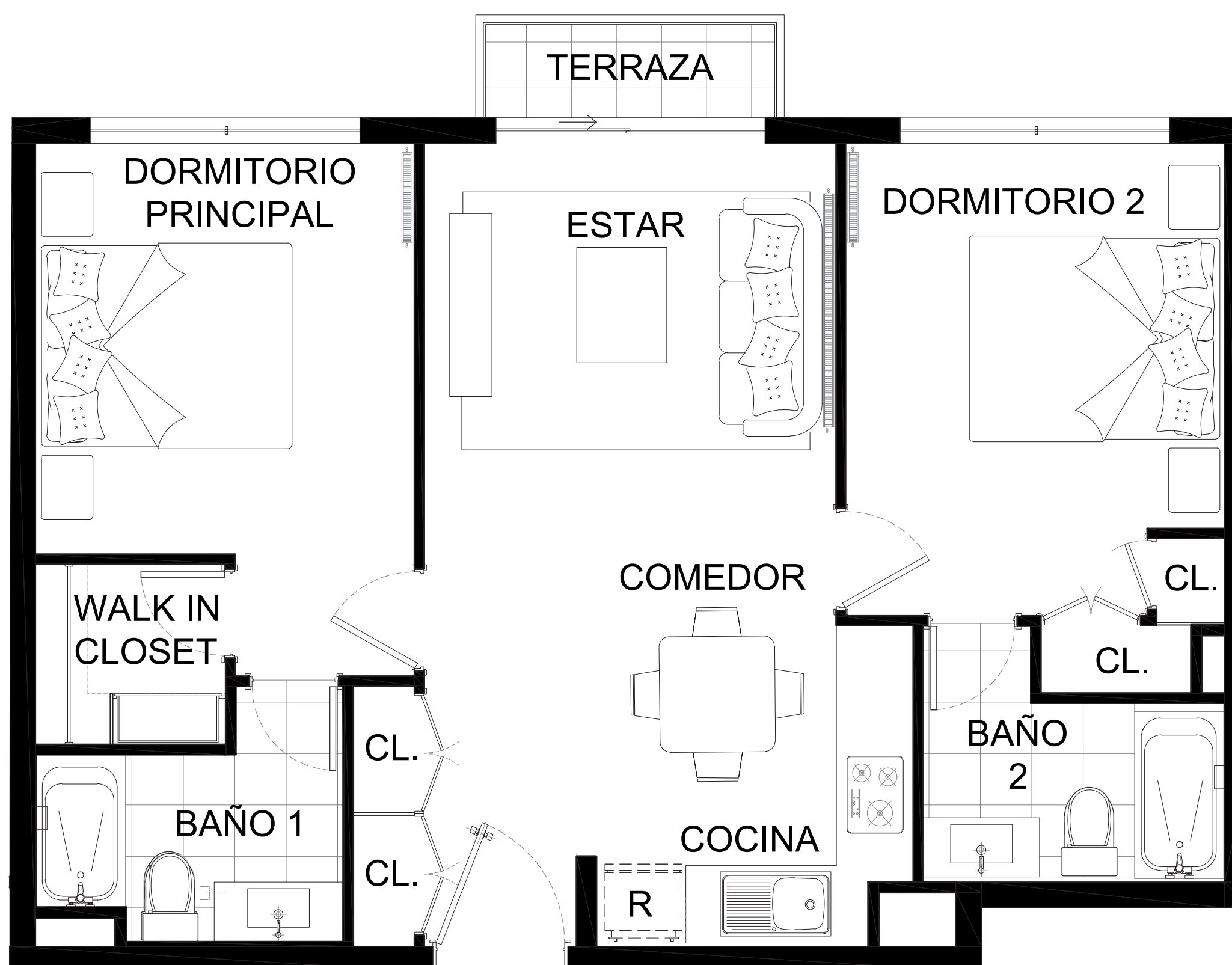
2 baños

EDIFICIO INÉS MATTE URREJOLA 0865

ENACO

DEPARTAMENTO TIPO B

- Departamentos full eléctricos.
- Sistema de calefacción central por radiadores.
- Ventanas termopanel.
- Cubierta de cuarzo.
- Horno eléctrico.
- Campana y encimera vitrocerámica en cocina.



Superficie útil: 60,48 m² útiles



2 dormitorios



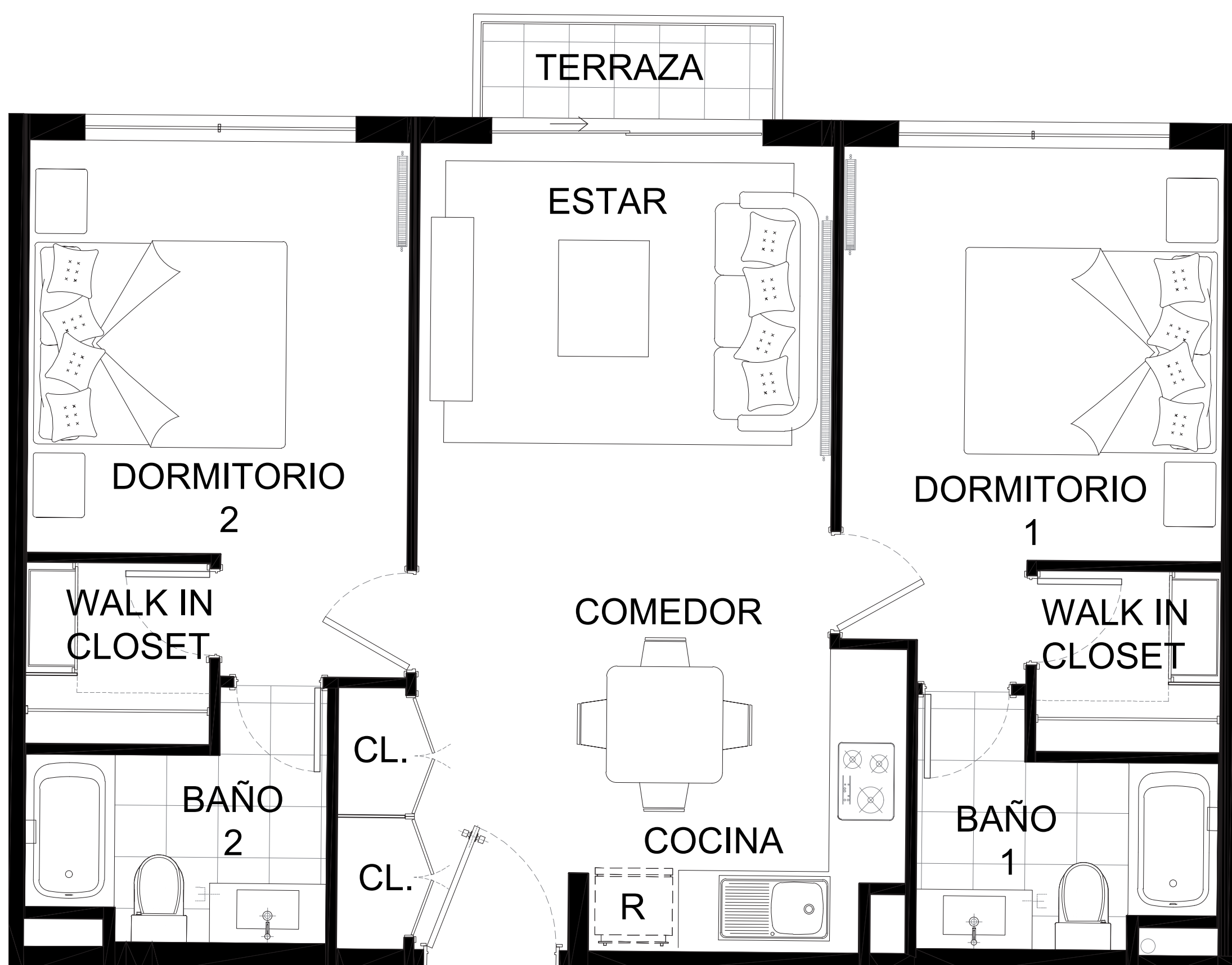
2 baños

EDIFICIO INÉS MATTE URREJOLA 0865

ENACO

DEPARTAMENTO TIPO E

- Departamentos full eléctricos.
- Sistema de calefacción central por radiadores.
- Ventanas termopanel.
- Cubierta de cuarzo.
- Horno eléctrico.
- Campana y encimera vitrocerámica en cocina.



Superficie útil: 61,57 m² útiles



2 dormitorios



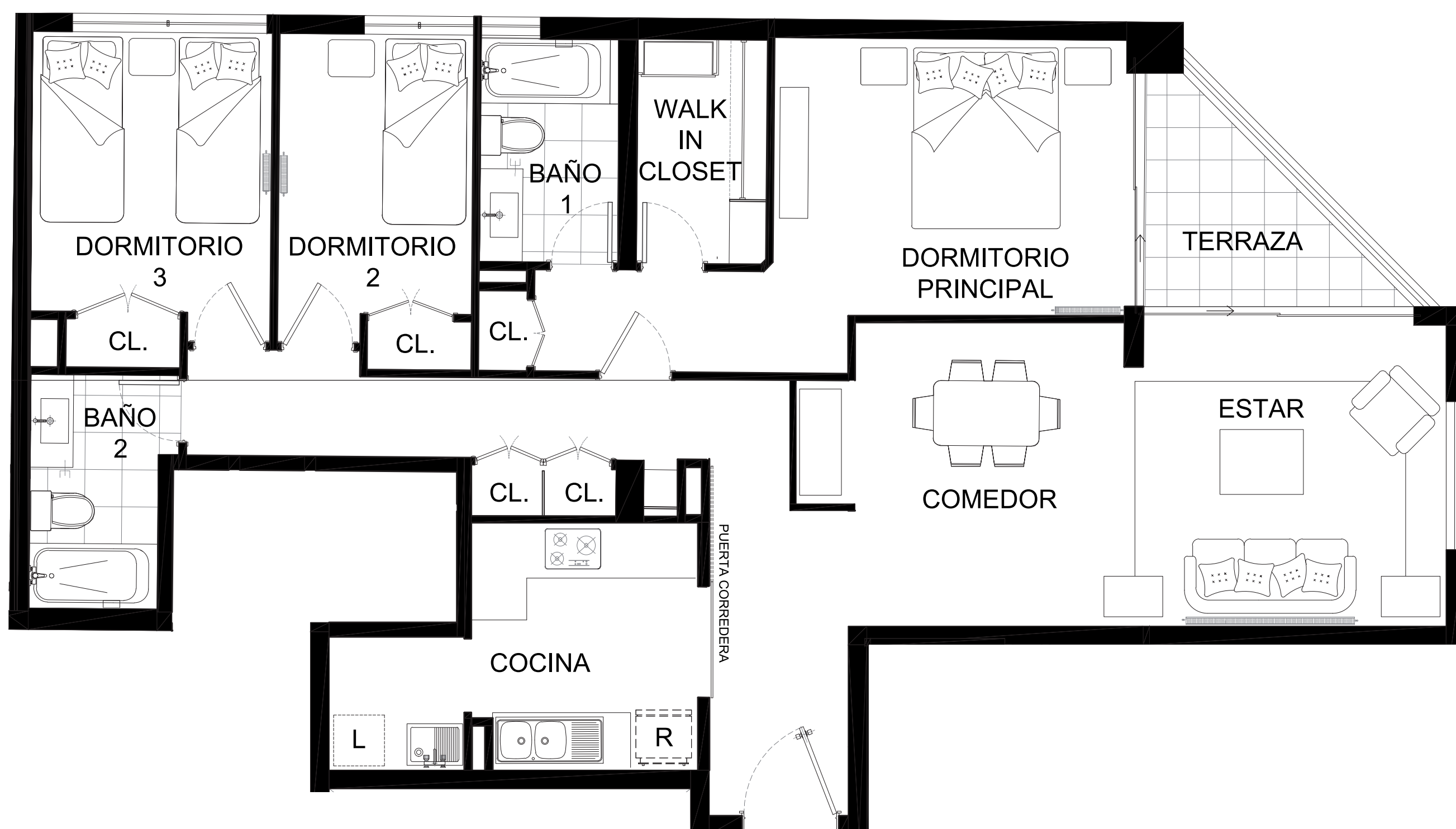
2 baños

EDIFICIO INÉS MATTE URREJOLA 0865

ENACO

DEPARTAMENTO TIPO F

- Departamentos full eléctricos.
- Sistema de calefacción central por radiadores.
- Ventanas termopanel.
- Cubierta de cuarzo.
- Horno eléctrico.
- Campana y encimera vitrocerámica en cocina.



Superficie útil: 98,11 m² útiles



3 dormitorios



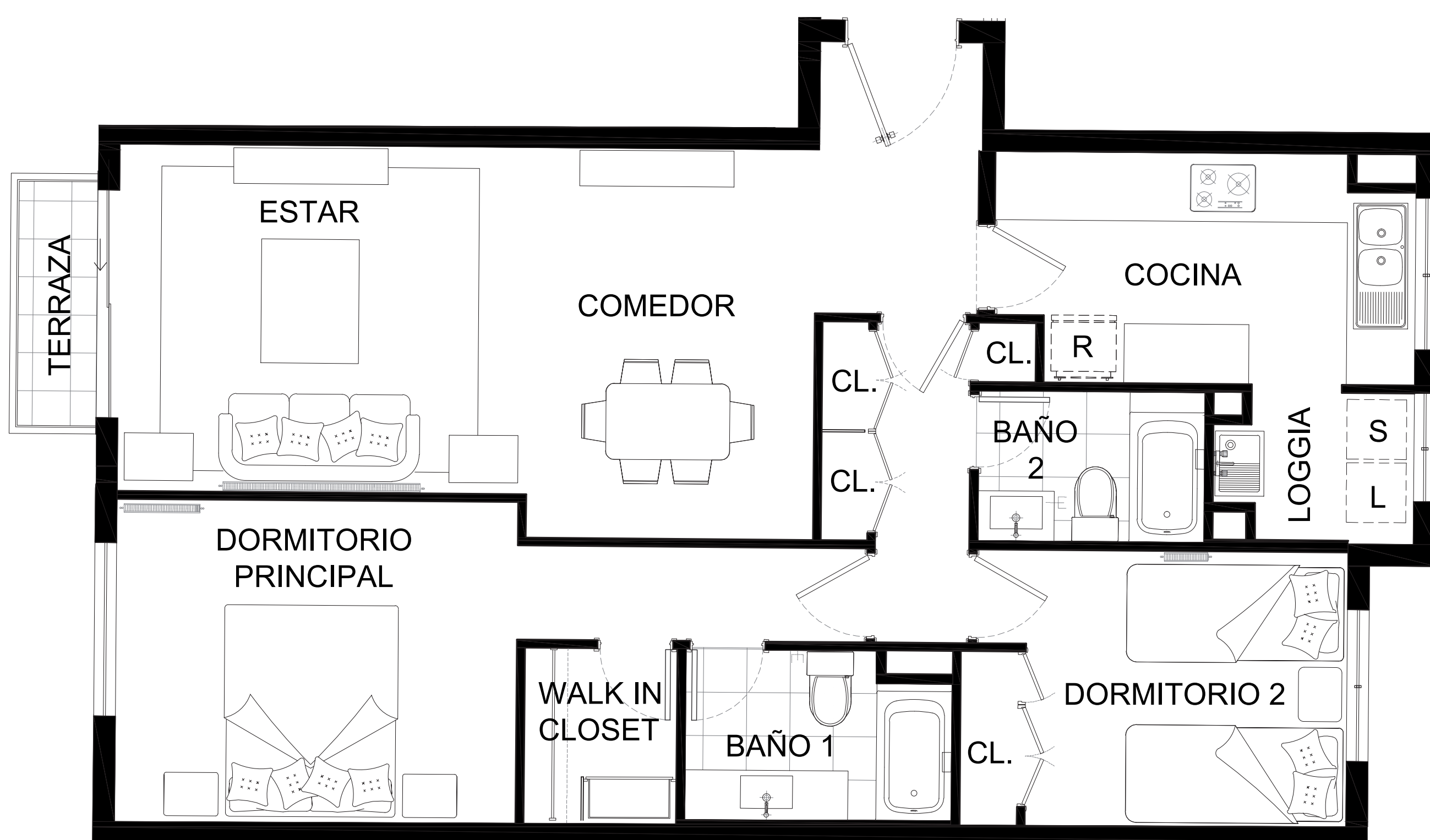
2 baños

EDIFICIO INÉS MATTE URREJOLA 0865

ENACO

DEPARTAMENTO TIPO G

- Departamentos full eléctricos.
- Sistema de calefacción central por radiadores.
- Ventanas termopanel.
- Cubierta de cuarzo.
- Horno eléctrico.
- Campana y encimera vitrocerámica en cocina.



Superficie útil: 79,39 m² útiles



2 dormitorios



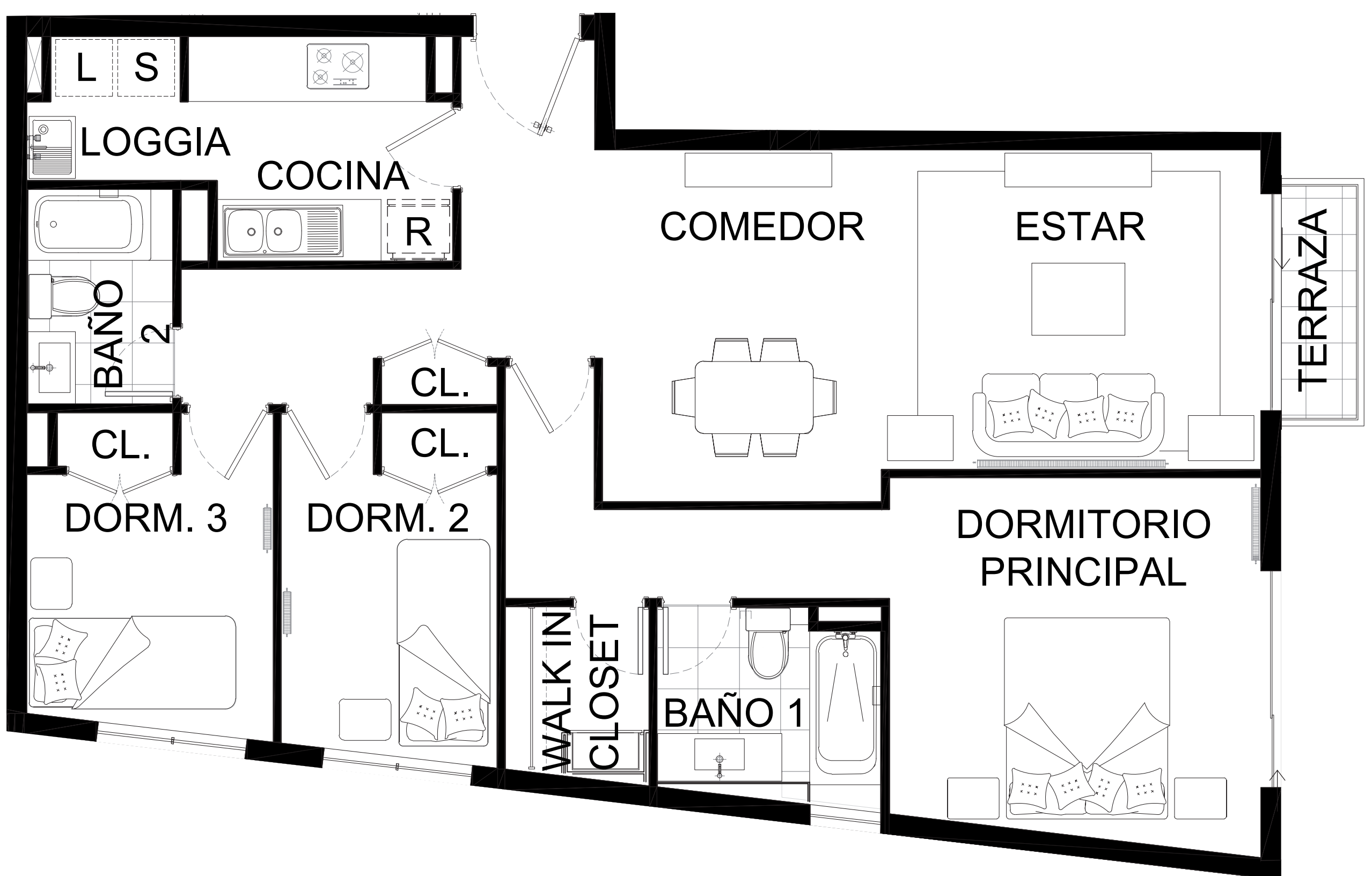
2 baños

EDIFICIO INÉS MATTE URREJOLA 0865

ENACO

DEPARTAMENTO TIPO H

- Departamentos full eléctricos.
- Sistema de calefacción central por radiadores.
- Ventanas termopanel.
- Cubierta de cuarzo.
- Horno eléctrico.
- Campana y encimera vitrocerámica en cocina.



Superficie útil: 85,17 m² útiles



3 dormitorios



2 baños

EDIFICIO INÉS MATTE URREJOLA 0865

ENACO

DEPARTAMENTO TIPO I

- Departamentos full eléctricos.
- Sistema de calefacción central por radiadores.
- Ventanas termopanel.
- Cubierta de cuarzo.
- Horno eléctrico.
- Campana y encimera vitrocerámica en cocina.



Superficie útil: 79,87 m² útiles



2 dormitorios



2 baños



ESCRÍBENOS O CONTÁCTANOS AL:



ventas.imu@enaco.cl



Visítanos en:
Bellavista 0875, Providencia.



Jefa Sala de Ventas: Marcela Urrutia
Celular +56 9 5655 7832
Of. Central 2 2207 3800
Sala de ventas: 4 1324 9752



Horario de atención:
Martes a viernes de 15:30 a 19:30 hrs.
Sábados, domingos y festivos
de 11:00 a 19:30 hrs.

ENACO.CL